


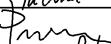
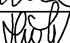
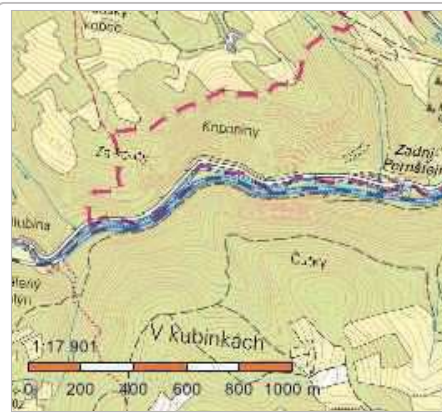


VEDOUcí PROJEKTU	ING. JAROSLAV LACINA		 Ptašínského 10, 602 00 Brno Telefon: 541 432 611 E-mail: amberg@amberg.cz	
ZODPOVĚDNÝ PROJEKTANT	ING. JAROSLAV LACINA			
VYPRACOVAL	ING. JIŘÍ PUTTNER			
KONTROLOVAL	ING. VLASTIMIL HORÁK			
KRAJ: VYSOČINA		OBEC: ŽDĀR NAD SÁZAVOU	DATUM	10/2020
INVESTOR (ZADAVATEL): SPRÁVA ŽELEZNIC, státní organizace			ZMĚNA	
NÁZEV	SANACE SKAL V KM 77,600 - 77,700 V ÚSEKU ROŽNÁ - NEDVĚDICE		FORMÁT	
ČÁST	I. GEODETICKÁ DOKUMENTACE		MĚŘÍTKO	
			STUPEŇ	DUSP/PDPS
			ČÍS. ZAKÁZKY	B 268-4/1
PŘÍLOHA	ÚDAJE Z KATASTRU NEMOVITOSTÍ		ARCHIVNÍ ČÍS.	298
			ČÍS. SOUPRAVY	ČÍS. PŘÍLOHY
				1.2.2

Informace o pozemku

Parcelní číslo:	698
Obec:	Sejřek [596710]
Katastrální území:	Sejřek [747131]
Číslo LV:	49
Výměra [m ²]:	32330
Typ parcely:	Parcela katastru nemovitostí
Mapový list:	KMD
Určení výměry:	Graficky nebo v digitalizované mapě
Způsob využití:	dráha
Druh pozemku:	ostatní plocha



Vlastníci, jiní oprávnění

Vlastnické právo	Podíl
Česká republika,	
Právo hospodařit s majetkem státu	Podíl
Správa železnic, státní organizace, Dlážďená 1003/7, Nové Město, 11000 Praha 1	

Způsob ochrany nemovitosti

Nejsou evidovány žádné způsoby ochrany.

Seznam BPEJ

Parcela nemá evidované BPEJ.

Omezení vlastnického práva

Nejsou evidována žádná omezení.

Jiné zápisy

Typ

Změna výměr obnovou operátu

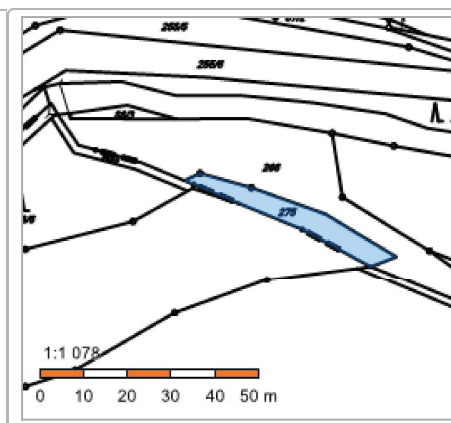
Řízení, v rámci kterých byl k nemovitosti zapsán cenový údaj

Nemovitost je v územním obvodu, kde státní správu katastru nemovitostí ČR vykonává [Katastrální úřad pro Vysočinu, Katastrální pracoviště Žďár nad Sázavou](#)

Zobrazené údaje mají informativní charakter. Platnost k 20.04.2020 11:00:00.

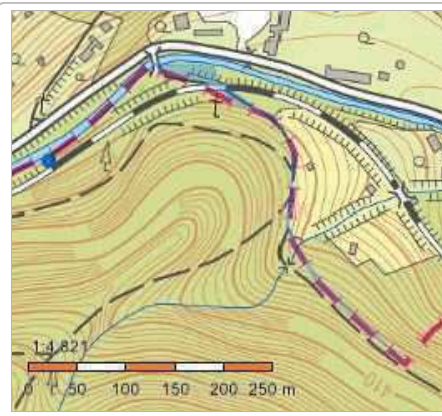
Informace o pozemku

Parcelní číslo:	275
Obec:	Nedvědice [596175]
Katastrální území:	Pernštejn [702315]
Číslo LV:	278
Výměra [m ²]:	221
Typ parcely:	Parcela katastru nemovitostí
Mapový list:	KMD
Určení výměry:	Graficky nebo v digitalizované mapě
Způsob využití:	dráha
Druh pozemku:	ostatní plocha



Informace o pozemku

Parcelní číslo:	266
Obec:	Nedvědice [596175]
Katastrální území:	Pernštejn [702315]
Číslo LV:	1
Výměra [m ²]:	1747
Typ parcely:	Parcela katastru nemovitostí
Mapový list:	KMD
Určení výměry:	Graficky nebo v digitalizované mapě
Způsob využití:	ostatní komunikace
Druh pozemku:	ostatní plocha



Vlastníci, jiní oprávnění

Vlastnické právo	Podíl
Městys Nedvědice, č. p. 42, 59262 Nedvědice	

Způsob ochrany nemovitosti

Nejsou evidovány žádné způsoby ochrany.

Seznam BPEJ

Parcela nemá evidované BPEJ.

Omezení vlastnického práva

Nejsou evidována žádná omezení.

Jiné zápisy

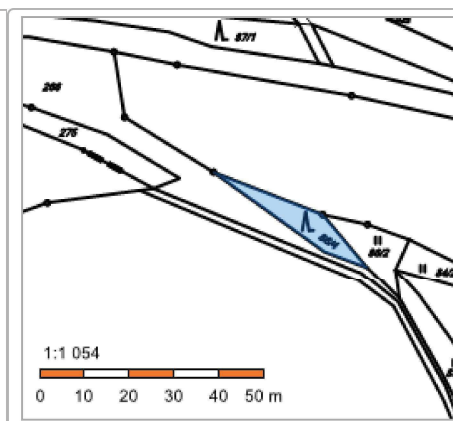
Typ
Změna výměr obnovou operátu
Řízení, v rámci kterých byl k nemovitosti zapsán cenový údaj

Nemovitost je v územním obvodu, kde státní správu katastru nemovitostí ČR vykonává [Katastrální úřad pro Jihomoravský kraj, Katastrální pracoviště Brno-venkov](#)

Zobrazené údaje mají informativní charakter. Platnost k 21.05.2020 11:00:00.

Informace o pozemku

Parcelní číslo:	86/4
Obec:	Nedvědice [596175]
Katastrální území:	Pernštejn [702315]
Číslo LV:	1
Výměra [m ²]:	143
Typ parcely:	Parcela katastru nemovitostí
Mapový list:	KMD
Určení výměry:	Graficky nebo v digitalizované mapě
Druh pozemku:	lesní pozemek



Vlastníci, jiní oprávnění

Vlastnické právo	Podíl
Městys Nedvědice, č. p. 42, 59262 Nedvědice	

Způsob ochrany nemovitosti

Název
pozemek určený k plnění funkcí lesa

Seznam BPEJ

Parcela nemá evidované BPEJ.

Omezení vlastnického práva

Nejsou evidována žádná omezení.

Jiné zápisy

Nejsou evidovány žádné jiné zápisy.

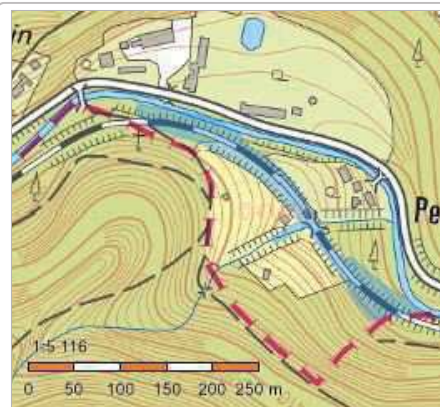
Řízení, v rámci kterých byl k nemovitosti zapsán cenový údaj

Nemovitost je v územním obvodu, kde státní správu katastru nemovitostí ČR vykonává [Katastrální úřad pro Jihomoravský kraj, Katastrální pracoviště Brno-venkov](#)

Zobrazené údaje mají informativní charakter. Platnost k 21.05.2020 11:00:00.

Informace o pozemku

Parcelní číslo:	276
Obec:	Nedvědice [596175]
Katastrální území:	Pernštejn [702315]
Číslo LV:	278
Výměra [m ²]:	8763
Typ parcely:	Parcela katastru nemovitostí
Mapový list:	KMD
Určení výměry:	Graficky nebo v digitalizované mapě
Způsob využití:	dráha
Druh pozemku:	ostatní plocha



Vlastníci, jiní oprávnění

Vlastnické právo	Podíl
Česká republika,	
Právo hospodařit s majetkem státu	Podíl
Správa železnic, státní organizace, Dlážďená 1003/7, Nové Město, 11000 Praha 1	

Způsob ochrany nemovitosti

Nejsou evidovány žádné způsoby ochrany.

Seznam BPEJ

Parcela nemá evidované BPEJ.

Omezení vlastnického práva

Nejsou evidována žádná omezení.

Jiné zápisy

Typ
Změna výměr obnovou operátu

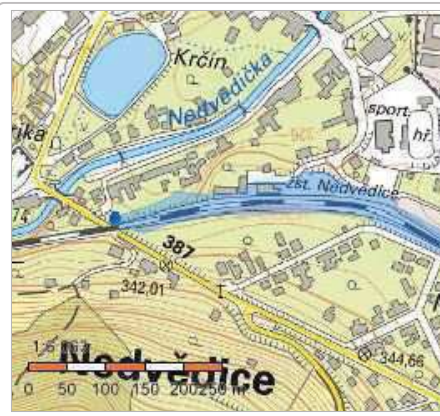
Řízení, v rámci kterých byl k nemovitosti zapsán cenový údaj

Nemovitost je v územním obvodu, kde státní správu katastru nemovitostí ČR vykonává [Katastrální úřad pro Jihomoravský kraj, Katastrální pracoviště Brno-venkov](#)

Zobrazené údaje mají informativní charakter. Platnost k 21.05.2020 11:00:00.

Informace o pozemku

Parcelní číslo:	1153/1
Obec:	Nedvědice [596175]
Katastrální území:	Nedvědice pod Pernštejnem [702307]
Číslo LV:	1035
Výměra [m ²]:	14480
Typ parcely:	Parcela katastru nemovitostí
Mapový list:	KMD
Určení výměry:	Graficky nebo v digitalizované mapě
Způsob využití:	dráha
Druh pozemku:	ostatní plocha



Vlastníci, jiní oprávnění

Vlastnické právo	Podíl
České dráhy, a.s., nábřeží Ludvíka Svobody 1222/12, Nové Město, 11000 Praha 1	

Způsob ochrany nemovitosti

Nejsou evidovány žádné způsoby ochrany.

Seznam BPEJ

Parcela nemá evidované BPEJ.

Omezení vlastnického práva

Typ
Věcné břemeno chůze a jízdy
Věcné břemeno zřizování a provozování vedení

Jiné zápisy

Typ
Změna číslování parcel

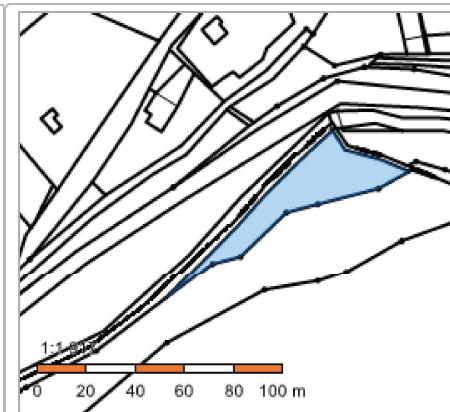
Řízení, v rámci kterých byl k nemovitosti zapsán cenový údaj

Nemovitost je v územním obvodu, kde státní správu katastru nemovitostí ČR vykonává [Katastrální úřad pro Jihomoravský kraj, Katastrální pracoviště Brno-venkov](#)

Zobrazené údaje mají informativní charakter. Platnost k 25.05.2020 07:00:00.

Informace o pozemku

Parcelní číslo:	473/6
Obec:	Sejřek [596710]
Katastrální území:	Sejřek [747131]
Číslo LV:	178
Výměra [m ²]:	1251
Typ parcely:	Parcela katastru nemovitostí
Mapový list:	KMD
Určení výměry:	Graficky nebo v digitalizované mapě
Druh pozemku:	lesní pozemek



Vlastníci, jiní oprávnění

Vlastnické právo	Podíl
Česká republika,	
Právo hospodařit s majetkem státu	Podíl
Lesy České republiky, s.p., Přemyslova 1106/19, Nový Hradec Králové, 50008 Hradec Králové	

Způsob ochrany nemovitosti

Název
pozemek určený k plnění funkcí lesa

Seznam BPEJ

Parcela nemá evidované BPEJ.

Omezení vlastnického práva

Nejsou evidována žádná omezení.

Jiné zápisy

Typ
Změna výměr obnovou operátu

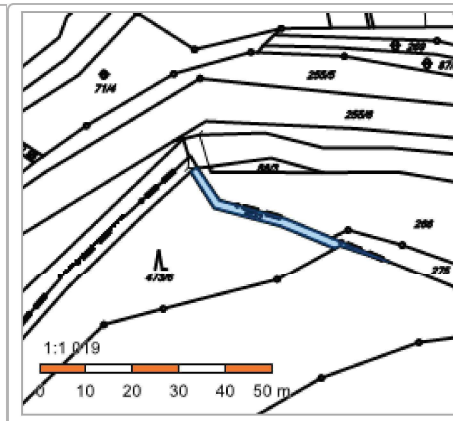
Řízení, v rámci kterých byl k nemovitosti zapsán cenový údaj

Nemovitost je v územním obvodu, kde státní správu katastru nemovitostí ČR vykonává [Katastrální úřad pro Vysočinu, Katastrální pracoviště Žďár nad Sázavou](#)

Zobrazené údaje mají informativní charakter. Platnost k 20.04.2020 11:00:00.

Informace o pozemku

Parcelní číslo:	683/3
Obec:	Sejřek [596710]
Katastrální území:	Sejřek [747131]
Číslo LV:	1
Výměra [m ²]:	105
Typ parcely:	Parcela katastru nemovitostí
Mapový list:	KMD
Určení výměry:	Graficky nebo v digitalizované mapě
Způsob využití:	ostatní komunikace
Druh pozemku:	ostatní plocha



Vlastníci, jiní oprávnění

Vlastnické právo	Podíl
Obec Sejřek, č. p. 35, 59262 Sejřek	

Způsob ochrany nemovitosti

Nejsou evidovány žádné způsoby ochrany.

Seznam BPEJ

Parcela nemá evidované BPEJ.

Omezení vlastnického práva

Nejsou evidována žádná omezení.

Jiné zápisy

Nejsou evidovány žádné jiné zápisy.

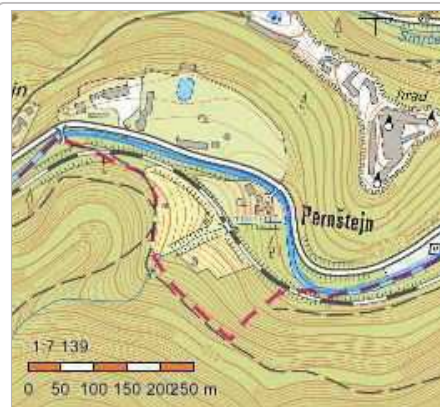
Řízení, v rámci kterých byl k nemovitosti zapsán cenový údaj

Nemovitost je v územním obvodu, kde státní správu katastru nemovitostí ČR vykonává [Katastrální úřad pro Vysočinu, Katastrální pracoviště Žďár nad Sázavou](#)

Zobrazené údaje mají informativní charakter. Platnost k 20.04.2020 11:00:00.

Informace o pozemku

Parcelní číslo:	268/2
Obec:	Nedvědice [596175]
Katastrální území:	Pernštejn [702315]
Číslo LV:	365
Výměra [m ²]:	4232
Typ parcely:	Parcela katastru nemovitostí
Mapový list:	KMD
Určení výměry:	Graficky nebo v digitalizované mapě
Způsob využití:	koryto vodního toku přirozené nebo upravené
Druh pozemku:	vodní plocha



Vlastníci, jiní oprávnění

Vlastnické právo	Podíl
Česká republika,	
Právo hospodařit s majetkem státu	Podíl
Povodí Moravy, s.p., Dřevařská 932/11, Veveří, 60200 Brno	

Způsob ochrany nemovitosti

Název
nemovitá kulturní památka

Seznam BPEJ

Parcela nemá evidované BPEJ.

Omezení vlastnického práva

Nejsou evidována žádná omezení.

Jiné zápisy

Typ
Změna výměr obnovou operátu

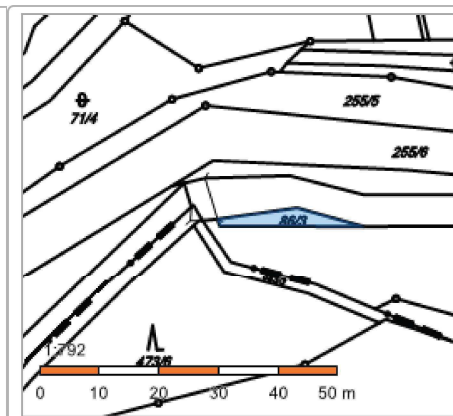
Řízení, v rámci kterých byl k nemovitosti zapsán cenový údaj

Nemovitost je v územním obvodu, kde státní správu katastru nemovitostí ČR vykonává [Katastrální úřad pro Jihomoravský kraj, Katastrální pracoviště Brno-venkov](#)

Zobrazené údaje mají informativní charakter. Platnost k 21.05.2020 11:00:00.

Informace o pozemku

Parcelní číslo:	86/3
Obec:	Nedvědice [596175]
Katastrální území:	Pernštejn [702315]
Číslo LV:	1
Výměra [m ²]:	49
Typ parcely:	Parcela katastru nemovitostí
Mapový list:	KMD
Určení výměry:	Graficky nebo v digitalizované mapě
Druh pozemku:	lesní pozemek



Vlastníci, jiní oprávnění

Vlastnické právo	Podíl
Městys Nedvědice, č. p. 42, 59262 Nedvědice	

Způsob ochrany nemovitosti

Název
pozemek určený k plnění funkcí lesa

Seznam BPEJ

Parcela nemá evidované BPEJ.

Omezení vlastnického práva

Nejsou evidována žádná omezení.

Jiné zápisy

Nejsou evidovány žádné jiné zápisy.

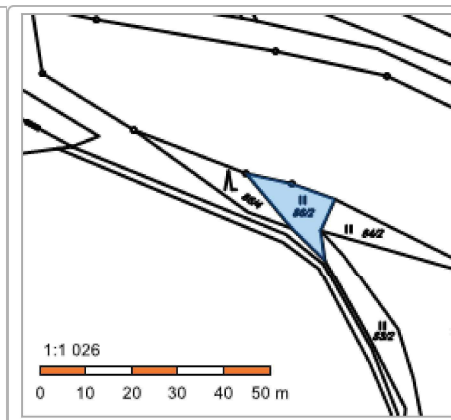
Řízení, v rámci kterých byl k nemovitosti zapsán cenový údaj

Nemovitost je v územním obvodu, kde státní správu katastru nemovitostí ČR vykonává [Katastrální úřad pro Jihomoravský kraj, Katastrální pracoviště Brno-venkov](#)

Zobrazené údaje mají informativní charakter. Platnost k 21.05.2020 13:00:01.

Informace o pozemku

Parcelní číslo:	86/2
Obec:	Nedvědice [596175]
Katastrální území:	Pernštejn [702315]
Číslo LV:	456
Výměra [m ²]:	135
Typ parcely:	Parcela katastru nemovitostí
Mapový list:	KMD
Určení výměry:	Graficky nebo v digitalizované mapě
Druh pozemku:	trvalý travní porost



Vlastníci, jiní oprávnění

Vlastnické právo	Podíl
Ondráček Jiří, Lipová 899, 59301 Bystřice nad Pernštejnem	1/2
Šindela Jaromír, Pivonín č. ev. 31, 78901 Zábřeh	1/2

Způsob ochrany nemovitosti

Název
zemědělský půdní fond

Seznam BPEJ

BPEJ	Výměra
74089	135

Omezení vlastnického práva

Nejsou evidována žádná omezení.

Jiné zápisy

Nejsou evidovány žádné jiné zápisy.

Řízení, v rámci kterých byl k nemovitosti zapsán cenový údaj

Více informací k cenovým údajům naleznete v aplikaci.

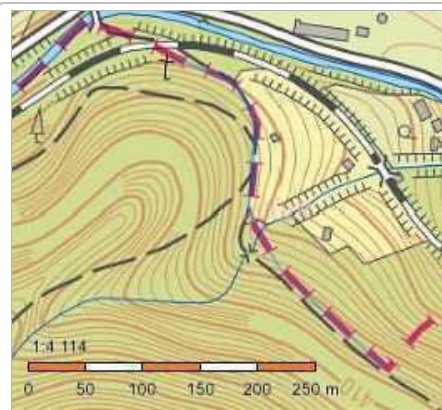
Objekt je dotčen změnou právního vztahu: [V-6793/2020](#).

Nemovitost je v územním obvodu, kde státní správu katastru nemovitostí ČR vykonává [Katastrální úřad pro Jihomoravský kraj, Katastrální pracoviště Brno-venkov](#).

Zobrazené údaje mají informativní charakter. Platnost k 21.05.2020 11:00:00.

Informace o pozemku

Parcelní číslo:	683/2
Obec:	Sejřek [596710]
Katastrální území:	Sejřek [747131]
Číslo LV:	1
Výměra [m ²]:	557
Typ parcely:	Parcela katastru nemovitostí
Mapový list:	KMD
Určení výměry:	Graficky nebo v digitalizované mapě
Způsob využití:	ostatní komunikace
Druh pozemku:	ostatní plocha



Vlastníci, jiní oprávnění

Vlastnické právo	Podíl
Obec Sejřek, č. p. 35, 59262 Sejřek	

Způsob ochrany nemovitosti

Nejsou evidovány žádné způsoby ochrany.

Seznam BPEJ

Parcela nemá evidované BPEJ.

Omezení vlastnického práva

Nejsou evidována žádná omezení.

Jiné zápisy

Nejsou evidovány žádné jiné zápisy.

Řízení, v rámci kterých byl k nemovitosti zapsán cenový údaj

Nemovitost je v územním obvodu, kde státní správu katastru nemovitostí ČR vykonává [Katastrální úřad pro Vysočinu, Katastrální pracoviště Žďár nad Sázavou](#)

Zobrazené údaje mají informativní charakter. Platnost k 20.04.2020 11:00:00.

Informace o pozemku

Parcelní číslo:	473/1
Obec:	Sejřek [596710]
Katastrální území:	Sejřek [747131]
Číslo LV:	178
Výměra [m ²]:	453062
Typ parcely:	Parcela katastru nemovitostí
Mapový list:	KMD
Určení výměry:	Graficky nebo v digitalizované mapě
Druh pozemku:	lesní pozemek



Vlastníci, jiní oprávnění

Vlastnické právo	Podíl
Česká republika,	
Právo hospodařit s majetkem státu	Podíl
Lesy České republiky, s.p., Přemyslova 1106/19, Nový Hradec Králové, 50008 Hradec Králové	

Způsob ochrany nemovitosti

Název
pozemek určený k plnění funkcí lesa

Seznam BPEJ

Parcela nemá evidované BPEJ.

Omezení vlastnického práva

Nejsou evidována žádná omezení.

Jiné zápisy

Typ
Změna výměr obnovou operátu

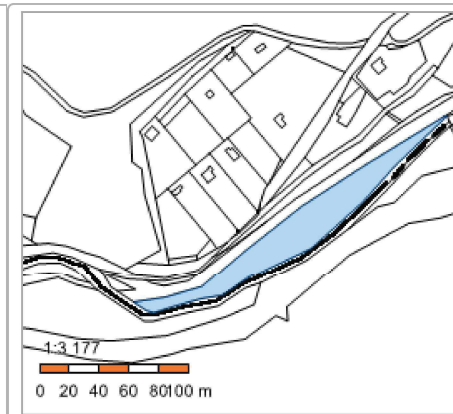
Řízení, v rámci kterých byl k nemovitosti zapsán cenový údaj

Nemovitost je v územním obvodu, kde státní správu katastru nemovitostí ČR vykonává [Katastrální úřad pro Vysočinu, Katastrální pracoviště Žďár nad Sázavou](#)

Zobrazené údaje mají informativní charakter. Platnost k 20.04.2020 11:00:00.

Informace o pozemku

Parcelní číslo:	93
Obec:	Nedvědice [596175]
Katastrální území:	Pernštejn [702315]
Číslo LV:	1
Výměra [m ²]:	3683
Typ parcely:	Parcela katastru nemovitostí
Mapový list:	KMD
Určení výměry:	Graficky nebo v digitalizované mapě
Druh pozemku:	lesní pozemek



Vlastníci, jiní oprávnění

Vlastnické právo	Podíl
Městys Nedvědice, č. p. 42, 59262 Nedvědice	

Způsob ochrany nemovitosti

Název
pozemek určený k plnění funkcí lesa

Seznam BPEJ

Parcela nemá evidované BPEJ.

Omezení vlastnického práva

Nejsou evidována žádná omezení.

Jiné zápisy

Nejsou evidovány žádné jiné zápisy.

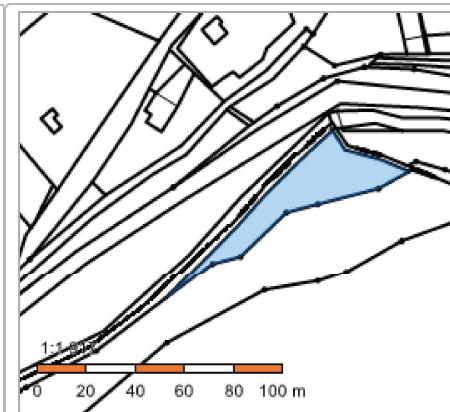
Řízení, v rámci kterých byl k nemovitosti zapsán cenový údaj

Nemovitost je v územním obvodu, kde státní správu katastru nemovitostí ČR vykonává [Katastrální úřad pro Jihomoravský kraj, Katastrální pracoviště Brno-venkov](#)

Zobrazené údaje mají informativní charakter. Platnost k 20.04.2020 11:00:00.

Informace o pozemku

Parcelní číslo:	473/6
Obec:	Sejřek [596710]
Katastrální území:	Sejřek [747131]
Číslo LV:	178
Výměra [m ²]:	1251
Typ parcely:	Parcela katastru nemovitostí
Mapový list:	KMD
Určení výměry:	Graficky nebo v digitalizované mapě
Druh pozemku:	lesní pozemek



Vlastníci, jiní oprávnění

Vlastnické právo	Podíl
Česká republika,	
Právo hospodařit s majetkem státu	Podíl
Lesy České republiky, s.p., Přemyslova 1106/19, Nový Hradec Králové, 50008 Hradec Králové	

Způsob ochrany nemovitosti

Název
pozemek určený k plnění funkcí lesa

Seznam BPEJ

Parcela nemá evidované BPEJ.

Omezení vlastnického práva

Nejsou evidována žádná omezení.

Jiné zápisy

Typ
Změna výměr obnovou operátu

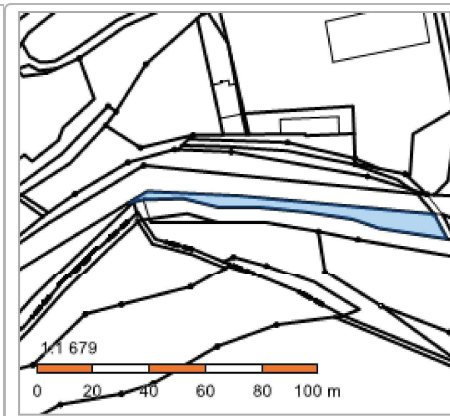
Řízení, v rámci kterých byl k nemovitosti zapsán cenový údaj

Nemovitost je v územním obvodu, kde státní správu katastru nemovitostí ČR vykonává [Katastrální úřad pro Vysočinu, Katastrální pracoviště Žďár nad Sázavou](#)

Zobrazené údaje mají informativní charakter. Platnost k 20.04.2020 11:00:00.

Informace o pozemku

Parcelní číslo:	87/1
Obec:	Nedvědice [596175]
Katastrální území:	Pernštejn [702315]
Číslo LV:	1
Výměra [m ²]:	462
Typ parcely:	Parcela katastru nemovitostí
Mapový list:	KMD
Určení výměry:	Graficky nebo v digitalizované mapě
Druh pozemku:	lesní pozemek



Vlastníci, jiní oprávnění

Vlastnické právo	Podíl
Městys Nedvědice, č. p. 42, 59262 Nedvědice	

Způsob ochrany nemovitosti

Název
pozemek určený k plnění funkcí lesa

Seznam BPEJ

Parcela nemá evidované BPEJ.

Omezení vlastnického práva

Nejsou evidována žádná omezení.

Jiné zápisy

Nejsou evidovány žádné jiné zápisy.

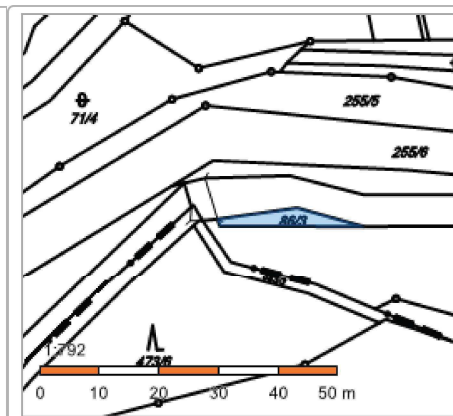
Řízení, v rámci kterých byl k nemovitosti zapsán cenový údaj

Nemovitost je v územním obvodu, kde státní správu katastru nemovitostí ČR vykonává [Katastrální úřad pro Jihomoravský kraj, Katastrální pracoviště Brno-venkov](#)

Zobrazené údaje mají informativní charakter. Platnost k 20.04.2020 11:00:00.

Informace o pozemku

Parcelní číslo:	86/3
Obec:	Nedvědice [596175]
Katastrální území:	Pernštejn [702315]
Číslo LV:	1
Výměra [m ²]:	49
Typ parcely:	Parcela katastru nemovitostí
Mapový list:	KMD
Určení výměry:	Graficky nebo v digitalizované mapě
Druh pozemku:	lesní pozemek



Vlastníci, jiní oprávnění

Vlastnické právo	Podíl
Městys Nedvědice, č. p. 42, 59262 Nedvědice	

Způsob ochrany nemovitosti

Název
pozemek určený k plnění funkcí lesa

Seznam BPEJ

Parcela nemá evidované BPEJ.

Omezení vlastnického práva

Nejsou evidována žádná omezení.

Jiné zápisy

Nejsou evidovány žádné jiné zápisy.

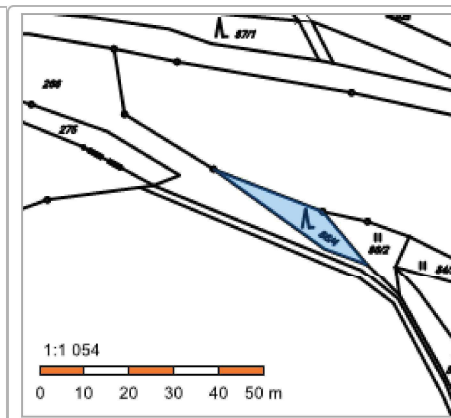
Řízení, v rámci kterých byl k nemovitosti zapsán cenový údaj

Nemovitost je v územním obvodu, kde státní správu katastru nemovitostí ČR vykonává [Katastrální úřad pro Jihomoravský kraj, Katastrální pracoviště Brno-venkov](#)

Zobrazené údaje mají informativní charakter. Platnost k 21.05.2020 13:00:01.

Informace o pozemku

Parcelní číslo:	86/4
Obec:	Nedvědice [596175]
Katastrální území:	Pernštejn [702315]
Číslo LV:	1
Výměra [m ²]:	143
Typ parcely:	Parcela katastru nemovitostí
Mapový list:	KMD
Určení výměry:	Graficky nebo v digitalizované mapě
Druh pozemku:	lesní pozemek



Vlastníci, jiní oprávnění

Vlastnické právo	Podíl
Městys Nedvědice, č. p. 42, 59262 Nedvědice	

Způsob ochrany nemovitosti

Název
pozemek určený k plnění funkcí lesa

Seznam BPEJ

Parcela nemá evidované BPEJ.

Omezení vlastnického práva

Nejsou evidována žádná omezení.

Jiné zápisy

Nejsou evidovány žádné jiné zápisy.

Řízení, v rámci kterých byl k nemovitosti zapsán cenový údaj

Nemovitost je v územním obvodu, kde státní správu katastru nemovitostí ČR vykonává [Katastrální úřad pro Jihomoravský kraj, Katastrální pracoviště Brno-venkov](#)

Zobrazené údaje mají informativní charakter. Platnost k 20.04.2020 13:00:01.

Informace o pozemku

Parcelní číslo:	473/1
Obec:	Sejřek [596710]
Katastrální území:	Sejřek [747131]
Číslo LV:	178
Výměra [m ²]:	453062
Typ parcely:	Parcela katastru nemovitostí
Mapový list:	KMD
Určení výměry:	Graficky nebo v digitalizované mapě
Druh pozemku:	lesní pozemek



Vlastníci, jiní oprávnění

Vlastnické právo	Podíl
Česká republika,	
Právo hospodařit s majetkem státu	Podíl
Lesy České republiky, s.p., Přemyslova 1106/19, Nový Hradec Králové, 50008 Hradec Králové	

Způsob ochrany nemovitosti

Název
pozemek určený k plnění funkcí lesa

Seznam BPEJ

Parcela nemá evidované BPEJ.

Omezení vlastnického práva

Nejsou evidována žádná omezení.

Jiné zápisy

Typ
Změna výměr obnovou operátu

Řízení, v rámci kterých byl k nemovitosti zapsán cenový údaj

Nemovitost je v územním obvodu, kde státní správu katastru nemovitostí ČR vykonává [Katastrální úřad pro Vysočinu, Katastrální pracoviště Žďár nad Sázavou](#)

Zobrazené údaje mají informativní charakter. Platnost k 20.04.2020 13:00:01.